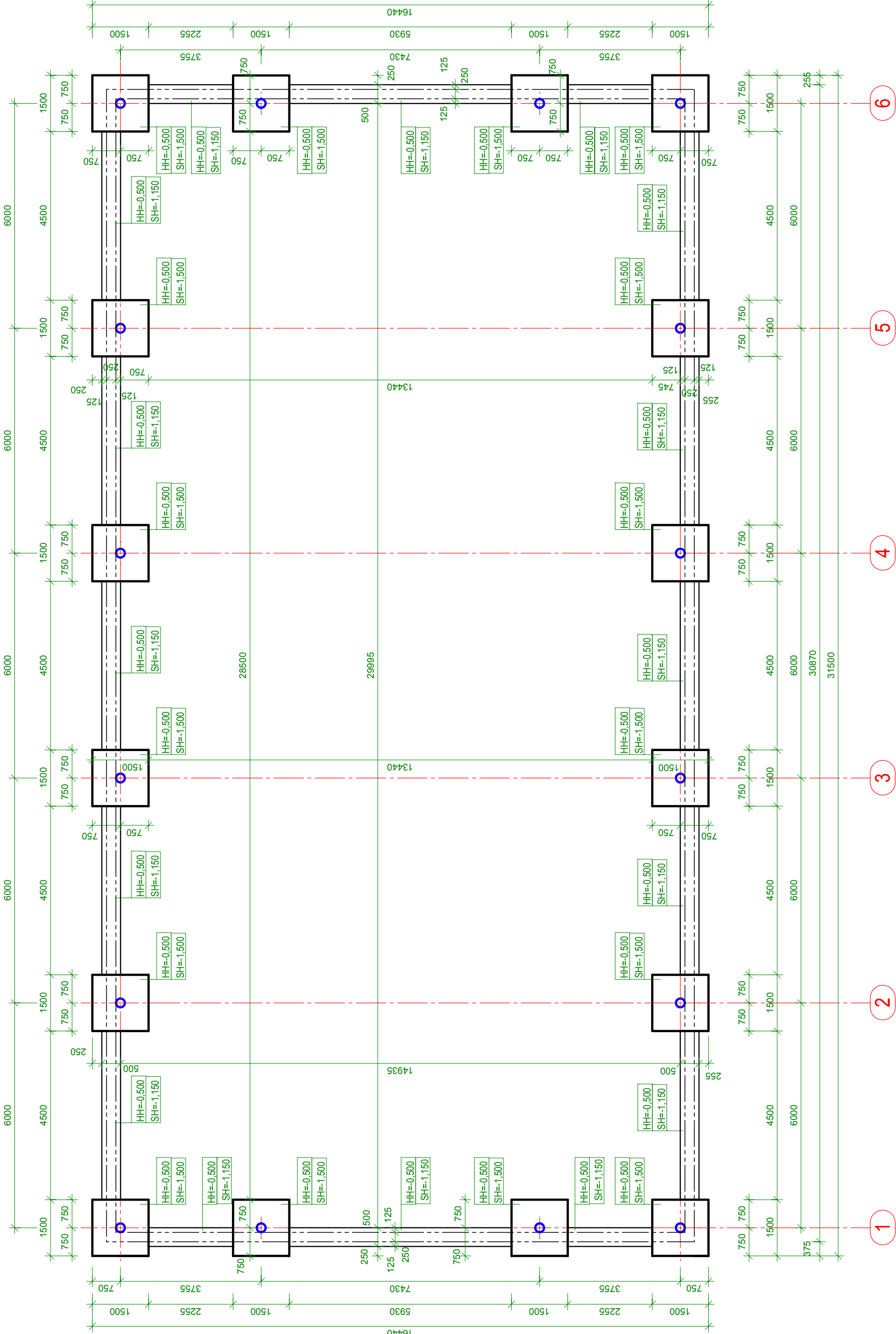


PŮDORYS ZÁKLADOV M 1 : 100



TECHNICKÝ POPIS

- ZÁKLADOVÉ KONŠTRUKČIE HALY BUDÚ POZOSTÁVAŤ Z MONOLITICKÝCH ŽELEZOBETÓNOVÝCH PÁTEK PODORYSNÝCH ROZMEROV - 1500 x 1500 mm. PÁTKY SÚ NAVRHOVANÉ POD NOSNÝMI OCELOVÝMI STĚPAMI. VŠETKY PÁTKY MAJÚ HORNÚ HRANU NA ÚROVNI -0,500 M A VÝŠKU v=1000 MM.
- NA PÁTKÁCH BUDÚ PO OBVODE HALY POD SOKLOVÝM MURIVOM ULOŽENÉ ŽB MONOLITICKE ZÁKLADOVÉ TRÁMY š=250 mm A v= 300 mm SO SPODNOU HRANOU NA ÚROVNI -0,500 A HORNOU HRANOU NA KÔTE -0,200, CO JE ÚROVEŇ HYDROIZOLÁCIE.
- POD OBVODOVÝM SOKLOVÝM MURIVOM SÚ POD ZÁKLADOVÝMI TRÁMAMI NAVRHOVANÉ ZÁKLADOVÉ PÁSY š. 500 mm SO SPODNOU HRANOU NA ÚROVNI -1,150 A HORNOU HRANOU NA KÔTE -0,500, ČO JE ÚROVEŇ ZÁKLADOVÝCH PÁTEK.
- POD VŠETKY ZÁKLADOVÉ PÁTKY JE POTREBNÉ ZHOTOVÍŤ ŠTRKOVÝ ZHUTENÝ ŠTRKOVÝ VANKUŠ HR. 200 mm.
- POD ZÁKLADOVÉ TRÁMY PREVIŠŤ ŠTRKOVÝ VANKUŠ HR. 100 mm.
- PRED BETONÁŽOU PÁTEK JE POTREBNÉ OSADIŤ KOTÉVNÉ SKRUTKY STIPOV.
- PO OSADENÍ OCELOVÝCH STIPOV JE POTREBNÉ ZHOTOVÍŤ NAD PÁTKAMI ZÁKLADOVÉ KRČKY Z VODOIZOLAČNÉHO BETÓNU S PRÍMESOU KRYŠTALICKEJ IZOLÁCIE S DENTRICKOU ŠTRUKTÚROU.
- PREDPOKLADANÁ ŤAŽITEĽNOSŤ ZEMINY TR. III

ZAČISTENIE ZÁKLADOVEJ ŠKÁRY (200mm) PREVIŠŤ RUČNÝM VÝKOPOM ZÁKLADOVÚ ŠPARU CHRÁNIŤ PRED ZAMOČENÍM A VYSUŠENÍM !!!

BETON: C16/20
OCEL: R 10S05

±0,000 = ÚROVEŇ NAVRHOVANEJ PODLAHY

VYPRACOVAL:
ING. JÁN STÁŠ

ZODPOVEDNÝ PROJEKTANT
ING. JÁN STÁŠ

0126+A1

PROJEKTANT:
APRO, s.r.o. Trnava
M.R.Štefánika 88/1
075 01 TRNÁV
tel.: 056/672 47 51
www.aprotrnava.sk
e-mail: aprotrnava@aprotrnava.sk

APRO KÓPIE

STUPEŇ ZÁKAZNÍKA PRED DOKONČENÍM

AUTOR NAVRHU
ING. JÁN STÁŠ

PROJEKTANT
STAVBY
ING. JÁN STÁŠ

Miesto stavby
STREDA N.BODROGOM

INVESTOR
HELMECZI JÁN, UL. KAMENECKÁ 551/23, STREDA N.BODROGOM

NAZOV STAVBY
SKLAD OBJEMOVÝCH A JADROVÝCH KRMÍV

FORMÁT
3 x A4

DÁTUM
10/2024

MIERKA
1:100

ČÍSLO ZÁKAZKY

OBJEKT
SO 01 - SKLAD OBJEMOVÝCH A JADROVÝCH KRMÍV

OBSAH
PŮDORYS ZÁKLADOV

ČASŤ
STAVEBNÁ

KLASIFIKÁCIA STAVBY
1 | 2 | 5 | 1

ČÍSLO VÝKRESU
102